



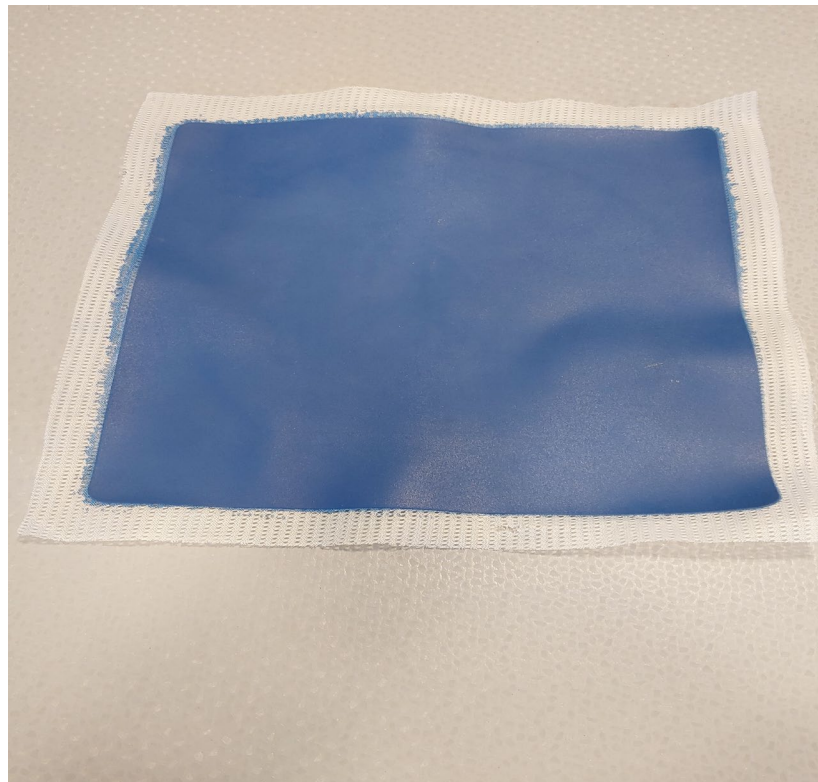
LITEX[®]

by  **PROTAN**

**Litex membranduk gulvløsning i
kombinasjon mot Litex membranplate vegg**

For valg av slukløsning, se
sist i monteringsanvisningen

2 alternativer, Slukmansjett
Universal og Selvklebende
Butylmansjett



Sørg for at underlaget er fritt for støv, smuss og
olje.



by  PROTAN

Kapp opp alle lengder og bredder du trenger, husk å legge til 2 x 10 cm som skal opp på vegg.



Legg lengdene på riktig sted, beregn 10 cm overlapp



Ha verktøyet du trenger tilgjengelig



Klipp ut 10 x 10 cm på de innvendige hjørnene.



Brett tilbake halve lengden, evt. lim hele lengden i ett.



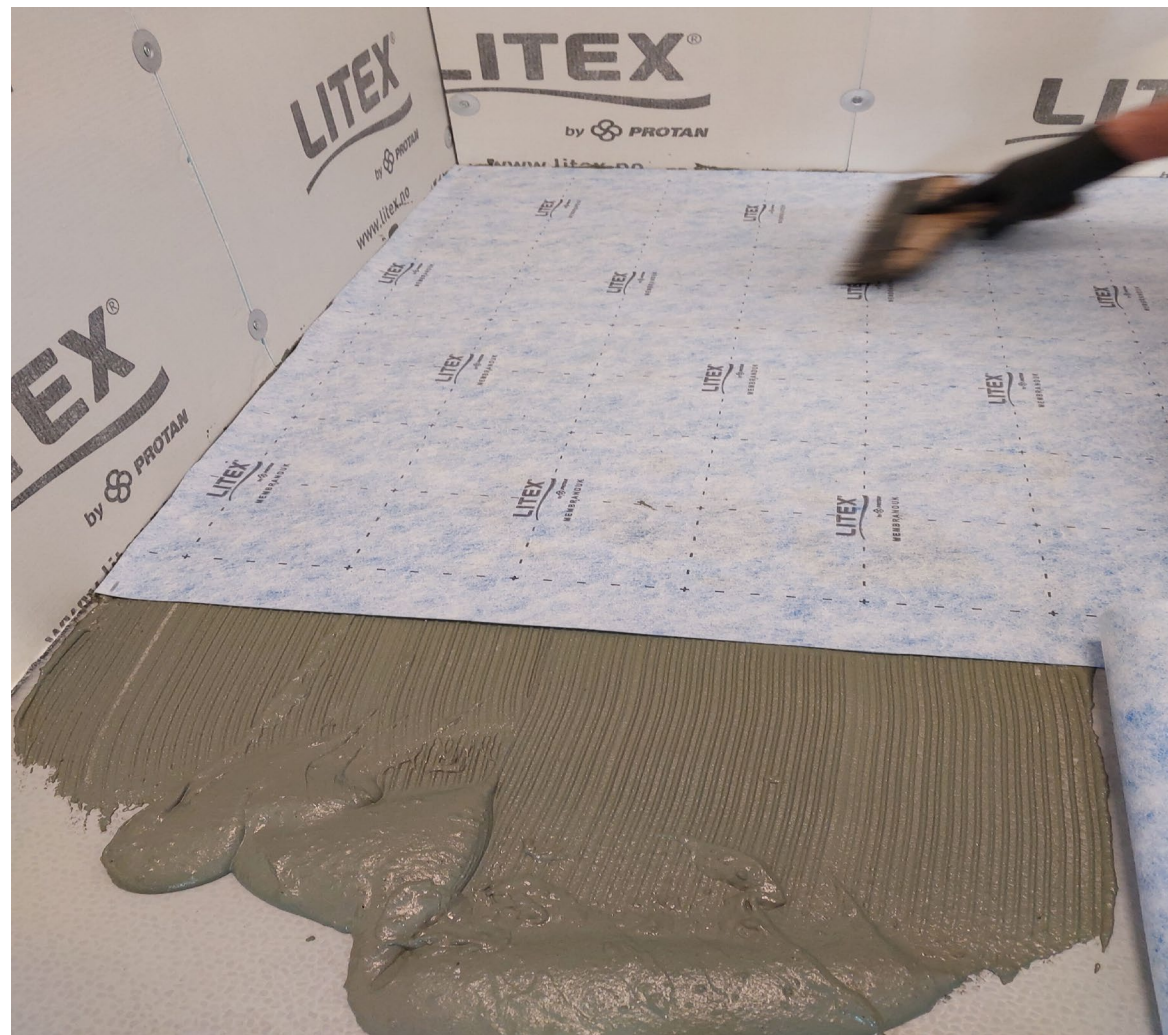
Bland opp limet i det medfølgende blandekaret, dispersjonen først, så pulver.



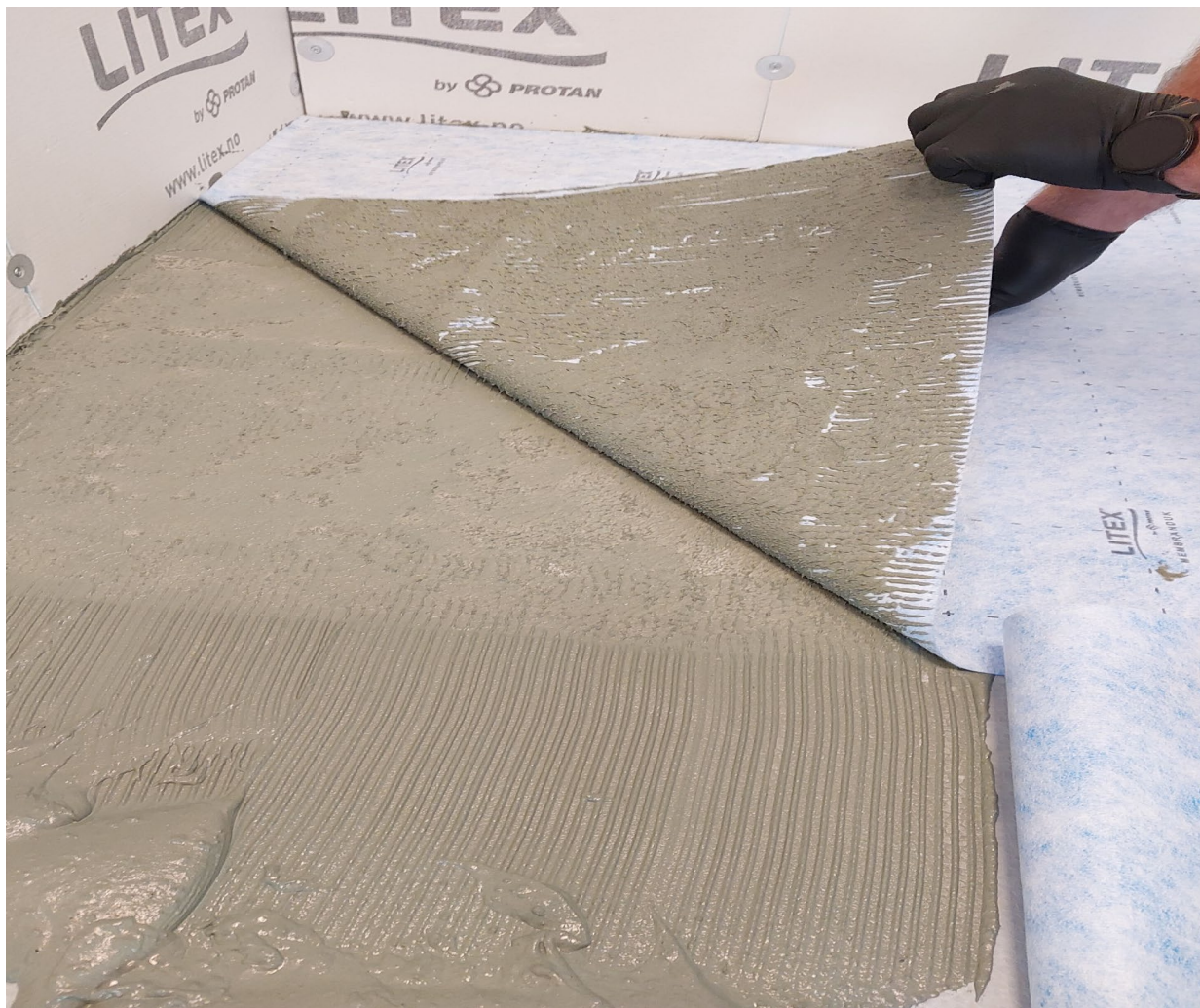
Start limingen med en 3 mm tannsparkel evt. en langhåret rulle som legger igjen nok lim.



Påfør limet i større bredde slik at du kan fortsette inn på neste lengde, legg lengden ned og stryk ut evt. luft.



Dra opp og sjekk at det er nok lim, legg ned igjen og press ut luft slik at det er fullkontakt med underlaget.



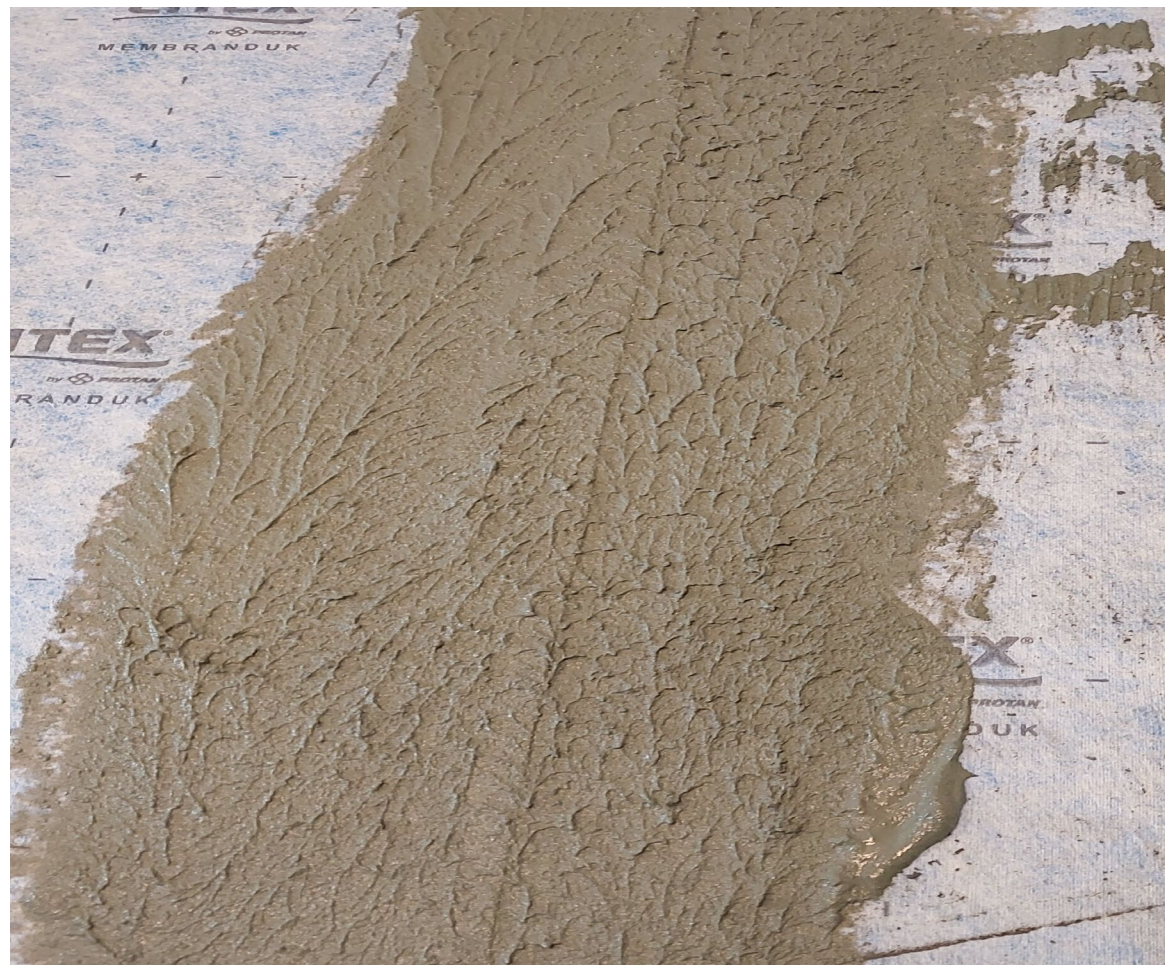
Fortsett limingen av neste lengde, pass på at det er lim ca 15 cm. inn på foregående lengde.



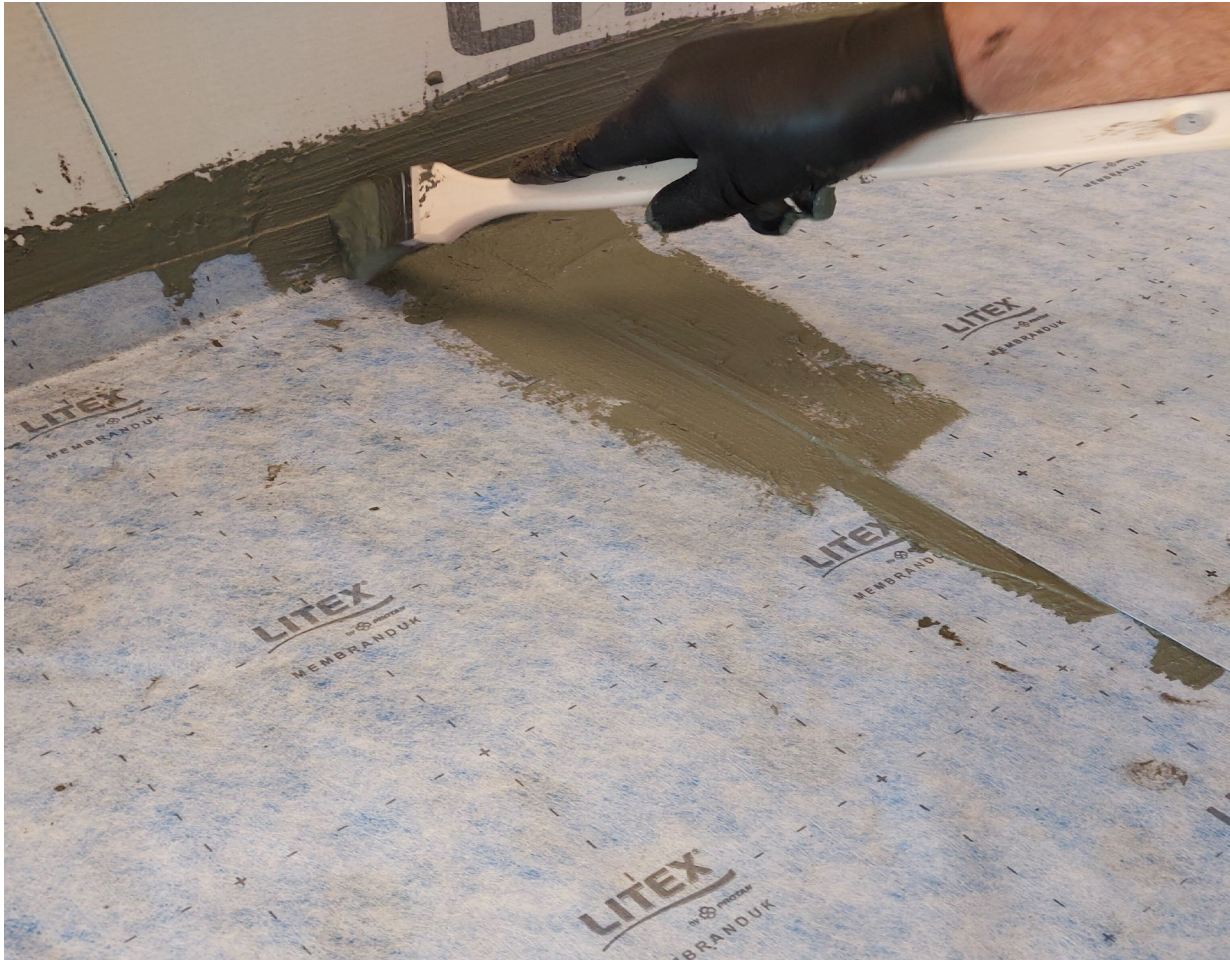
Når du fullfører limingen opp på veggen, sørg før at det er nok lim, det skal «tyte» ut både i overkant og i vinkel endringen. Lim 3-5 cm. høyere enn oppkanten.



Gjenta prosessen med å legge ned lengden og presse ut luften. Smør deretter over skjøten, vått i vått. Glatt gjerne over med en slett sparkel så blir det lettere med flislegging.



Oversmør, vått i vått, både over oppkanten, i vinkelendringen og skjøtene på gulvet.



Påfør 2 Komponent lim i hjørnefeltet slik at det limes sammen med oppkanten ,vått i vått.



Monter det ferdige innvendige hjørnet og press ut luft.



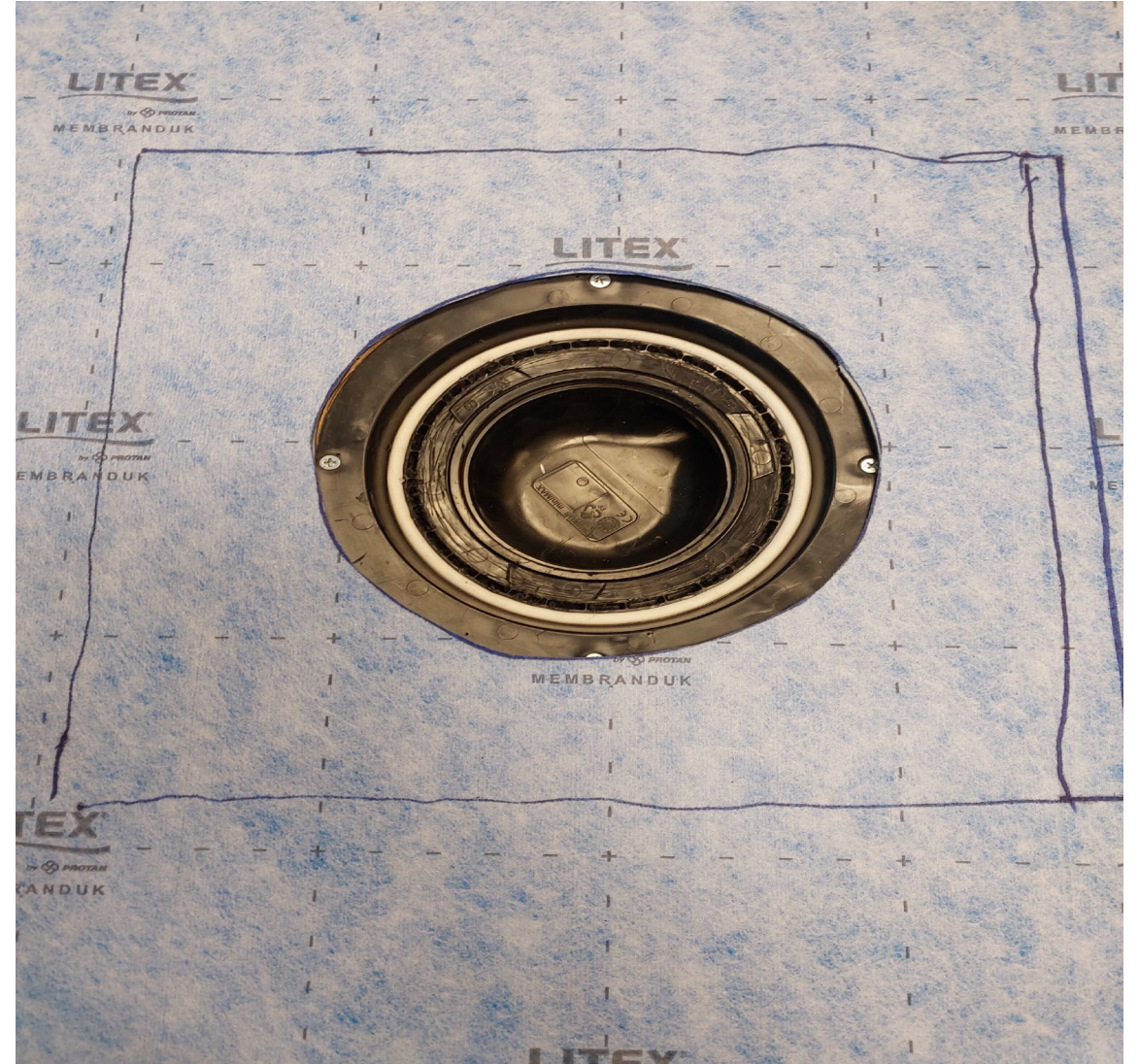
Oversmør vått i vått



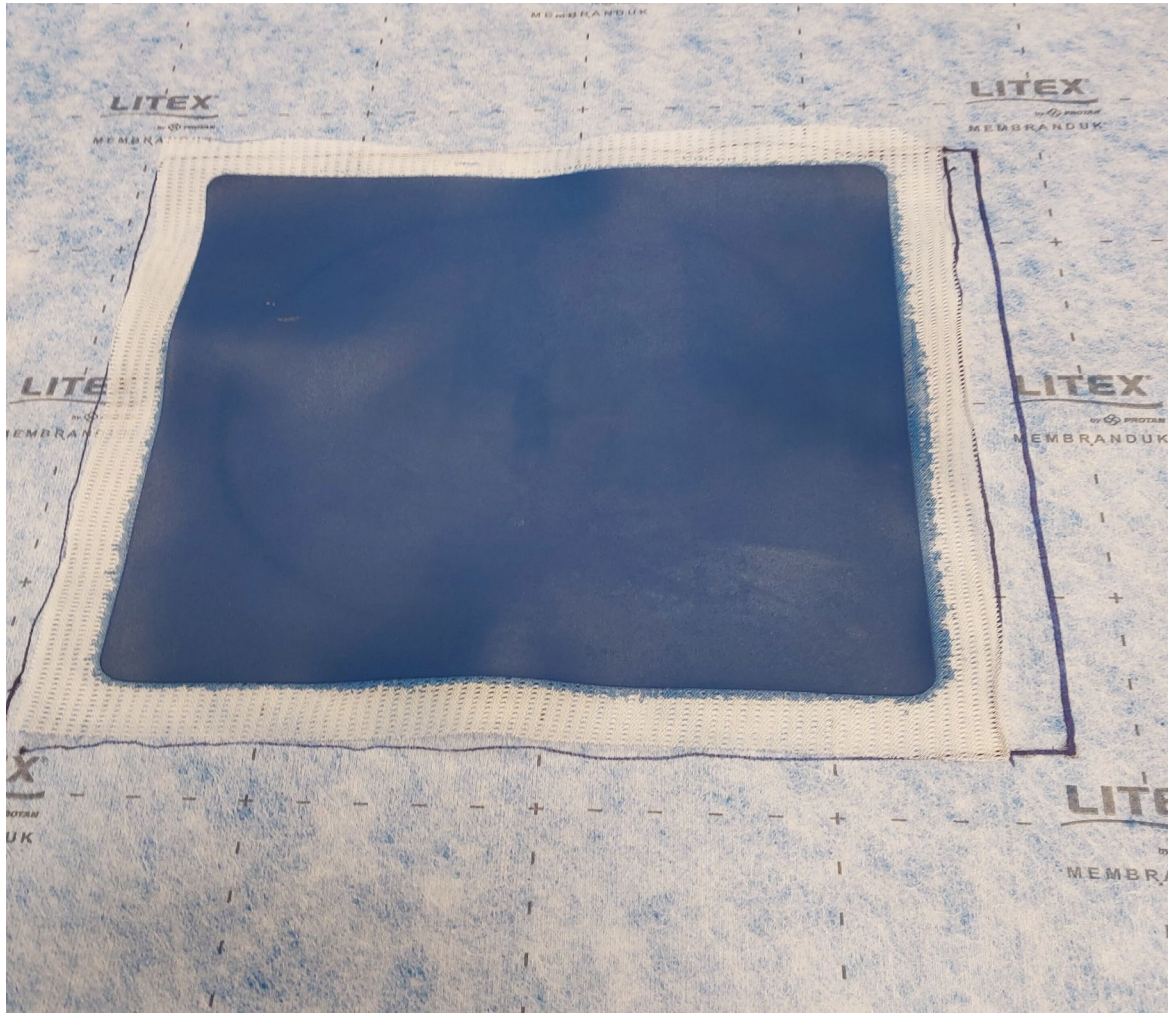
Utvendige hjørner, gjenta prosessen, og oversmør vått i vått.



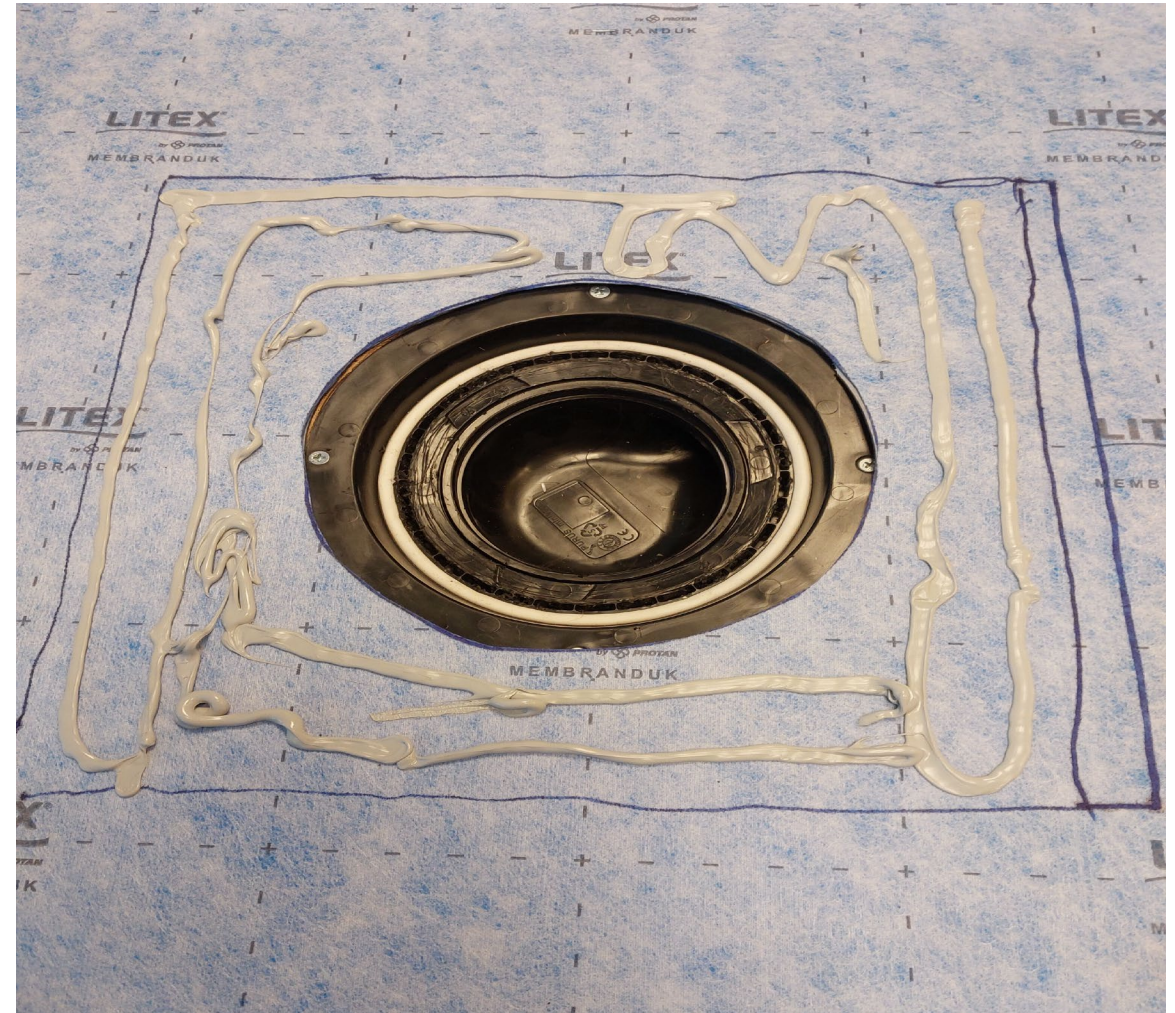
Skrut ut klemringen og kontroller at den runde pakningen er hel og uskadet.



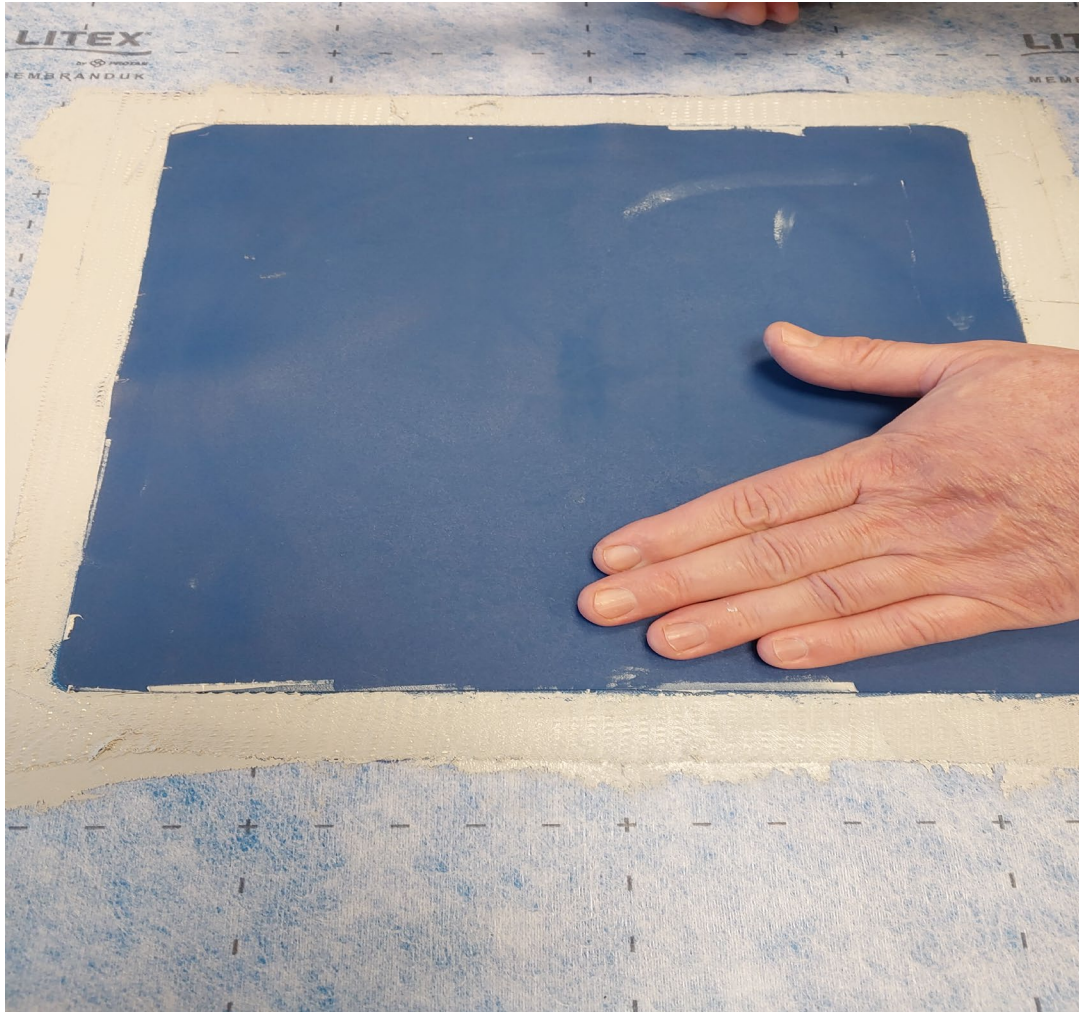
Litex Universal slukmansjett skal monteres oppå membranduken, sentrer mansjetten over sluket og marker hvor den skal være.



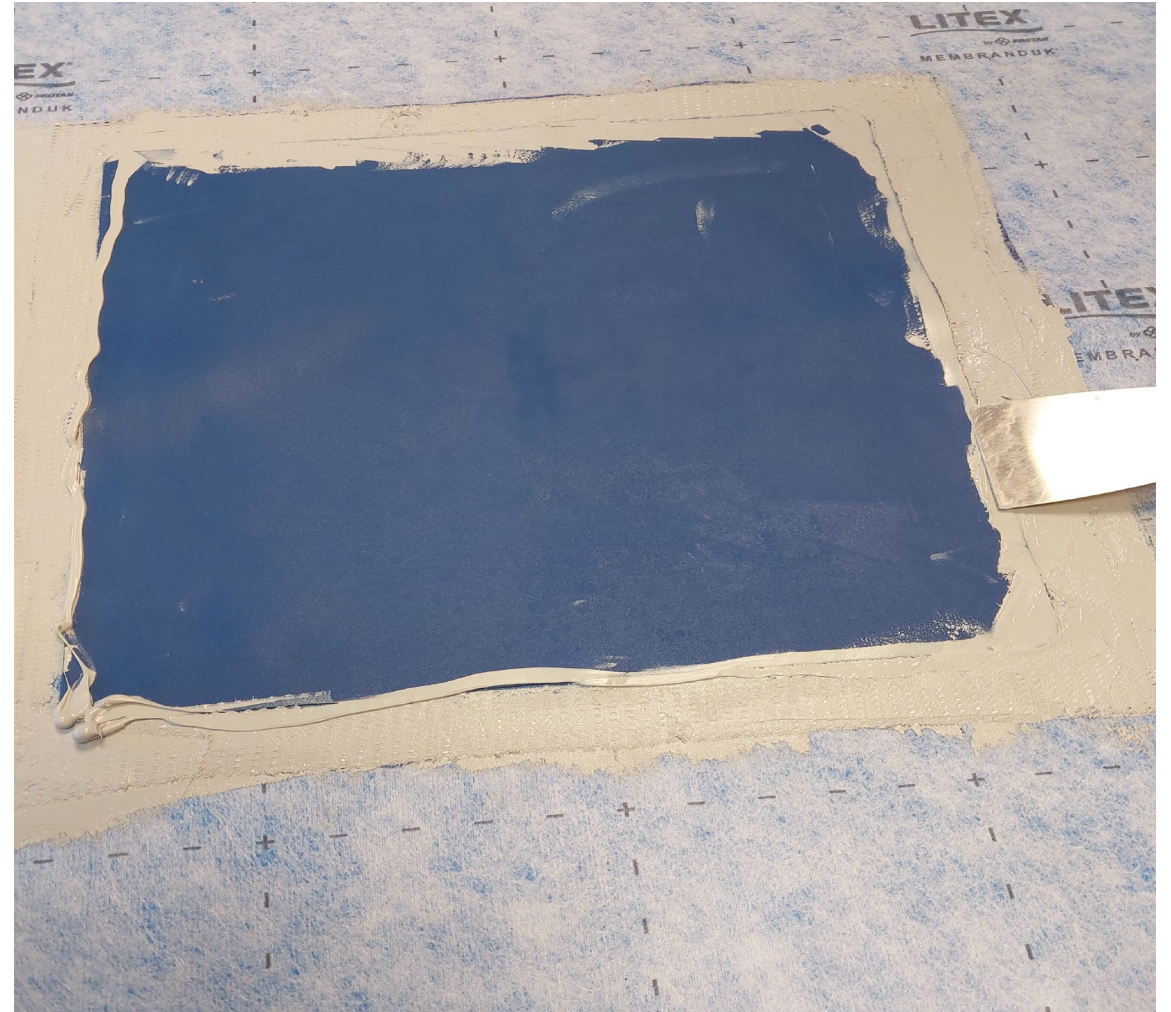
Påfør Litex Monteringslim i det markerte området, sparkle dette ut så det dekker hele området.(ta nytt bilde med sparkel!!!)



Plasser mansjetten innenfor det markerte området og stryk ut all luft, la det tørke før du monterer klemringen.



Bruk en spatel med lett avrundede hjørner og dra monteringslimet ut over den hvite kanten og tilbake igjen inn på den gummierte overflaten.



Monter klemringen når limet er tørt.

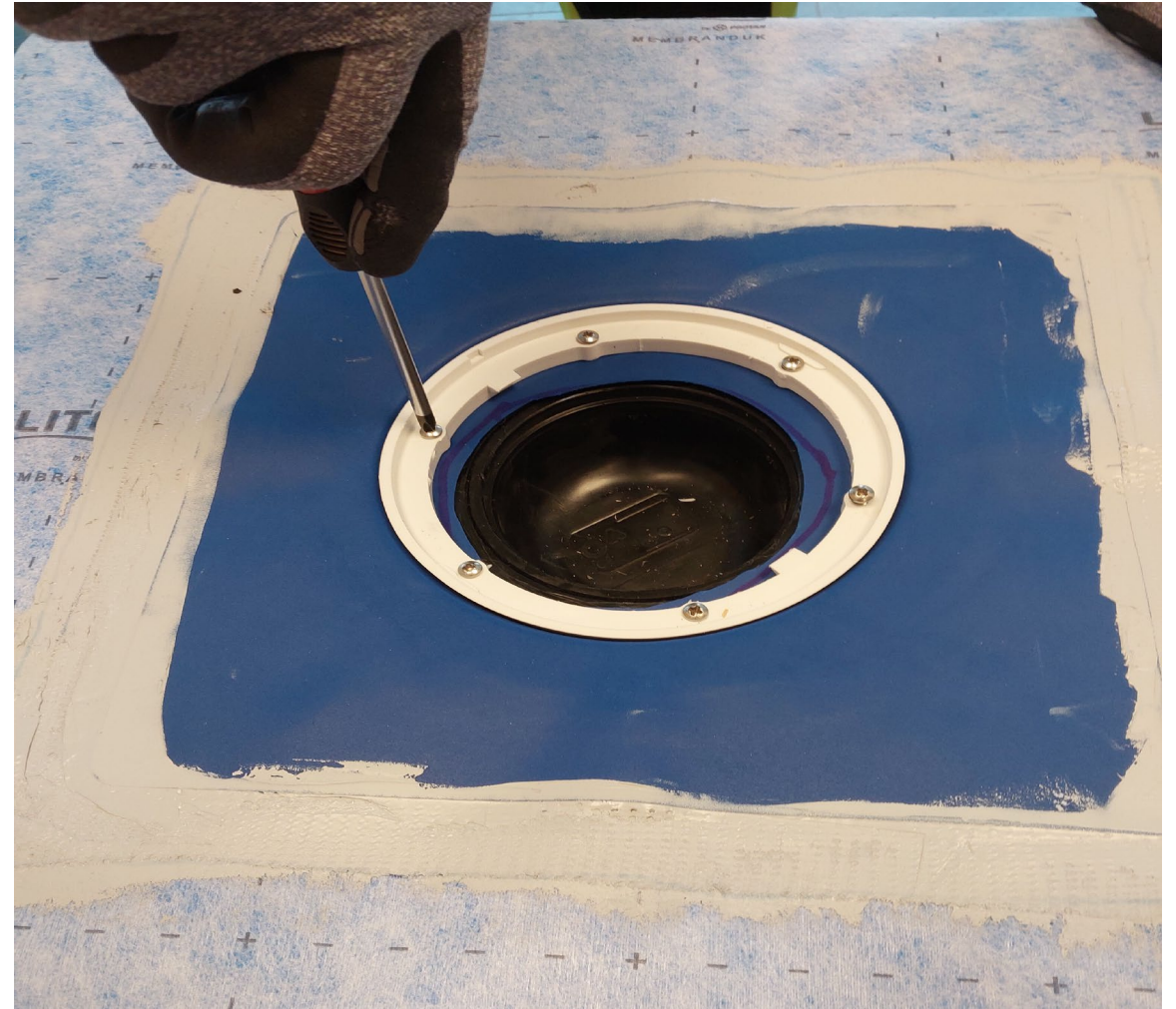
**Montering av klemring med Gummiert mansjett:
Press klemringen litt ned og marker hvor hvor du skal skjære.**



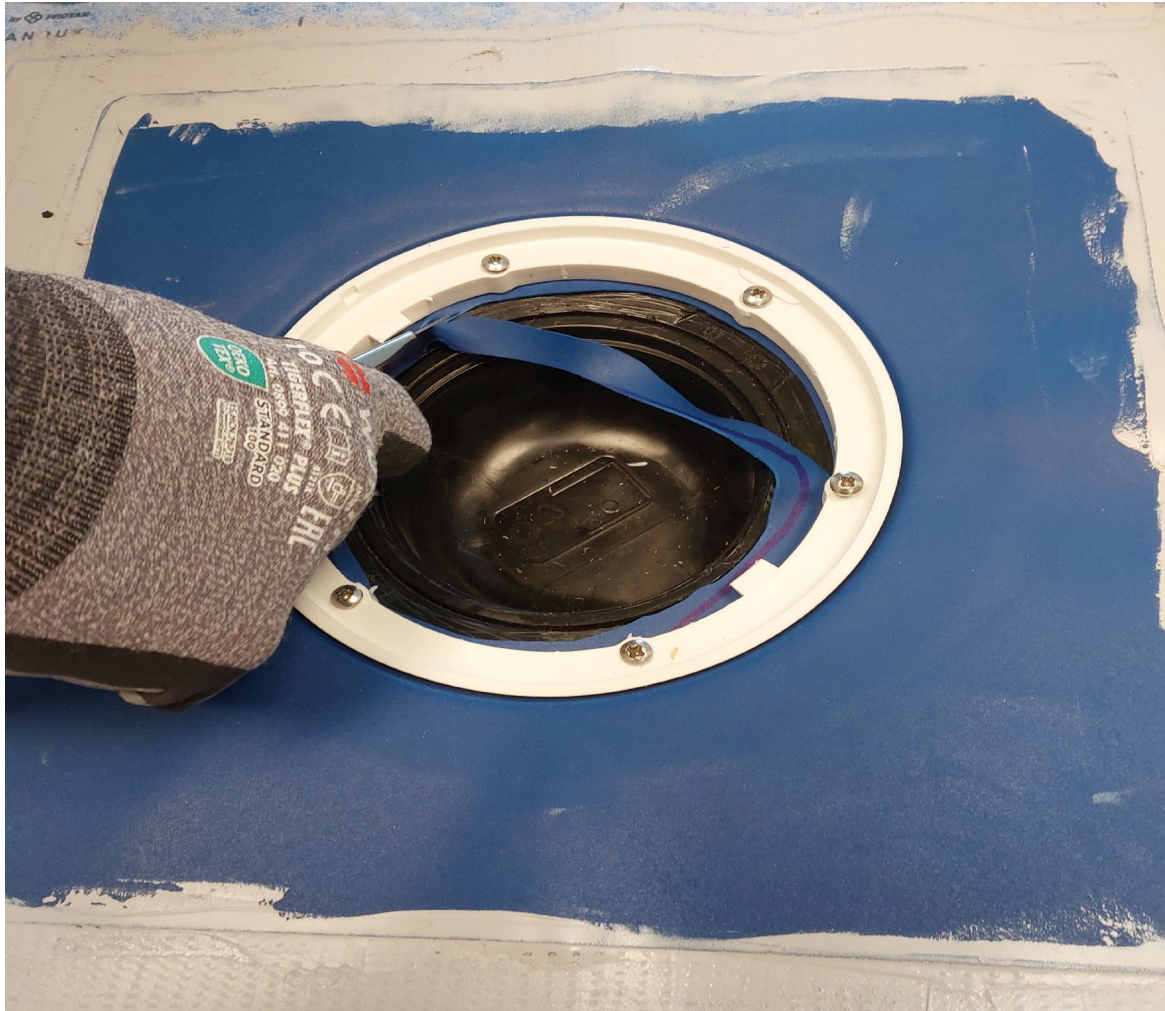
Ta bort klemringen og skjær ut hullet.



Press ned klemringen og skru fast.



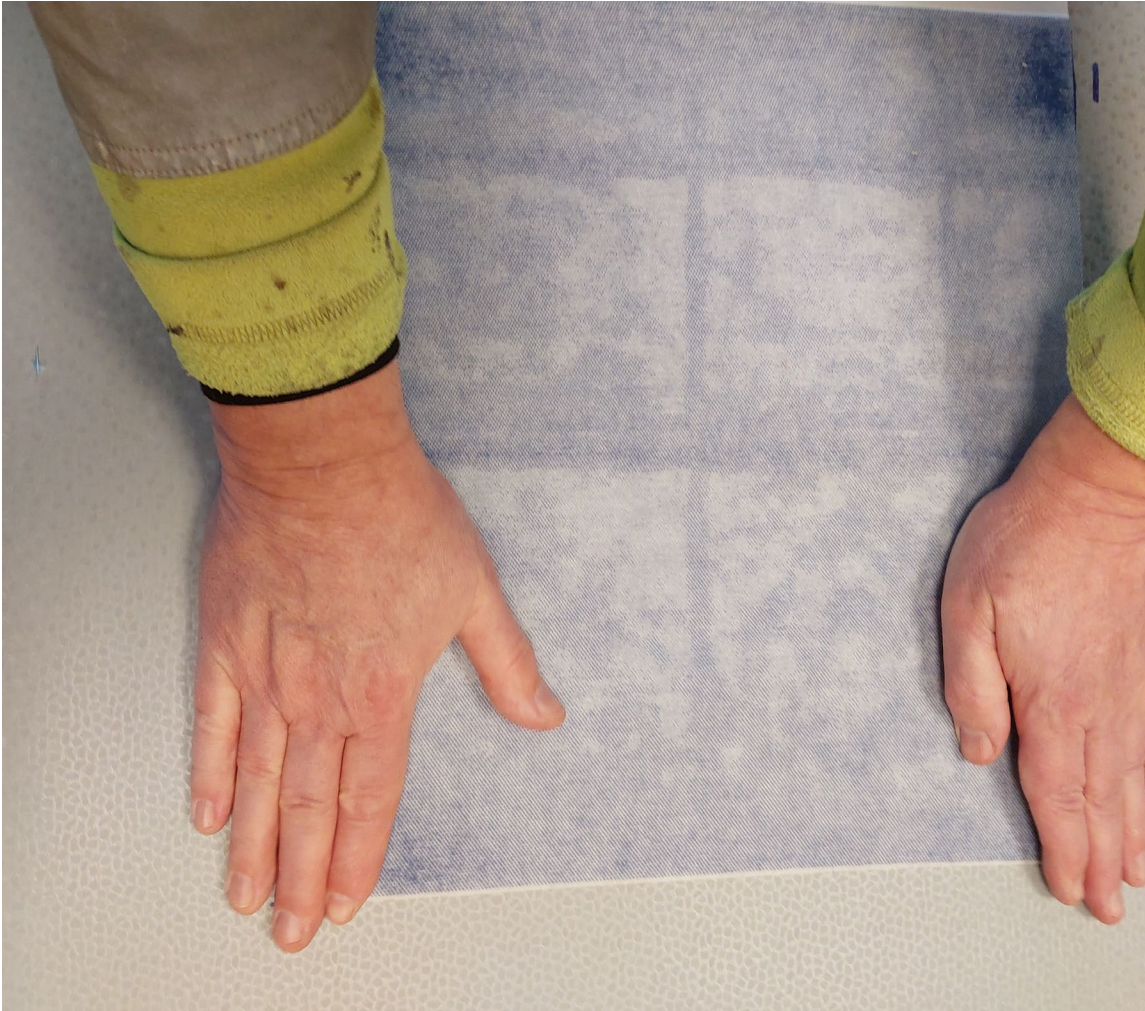
Skjær ut det overskytende materialet slik at det er mulig å ta opp vannlåsen for å renske sluket.



Selvklebende Butyl mansjett skal monteres rett på betongen. Sentrer den og fjern den ene siden med dekkplast.



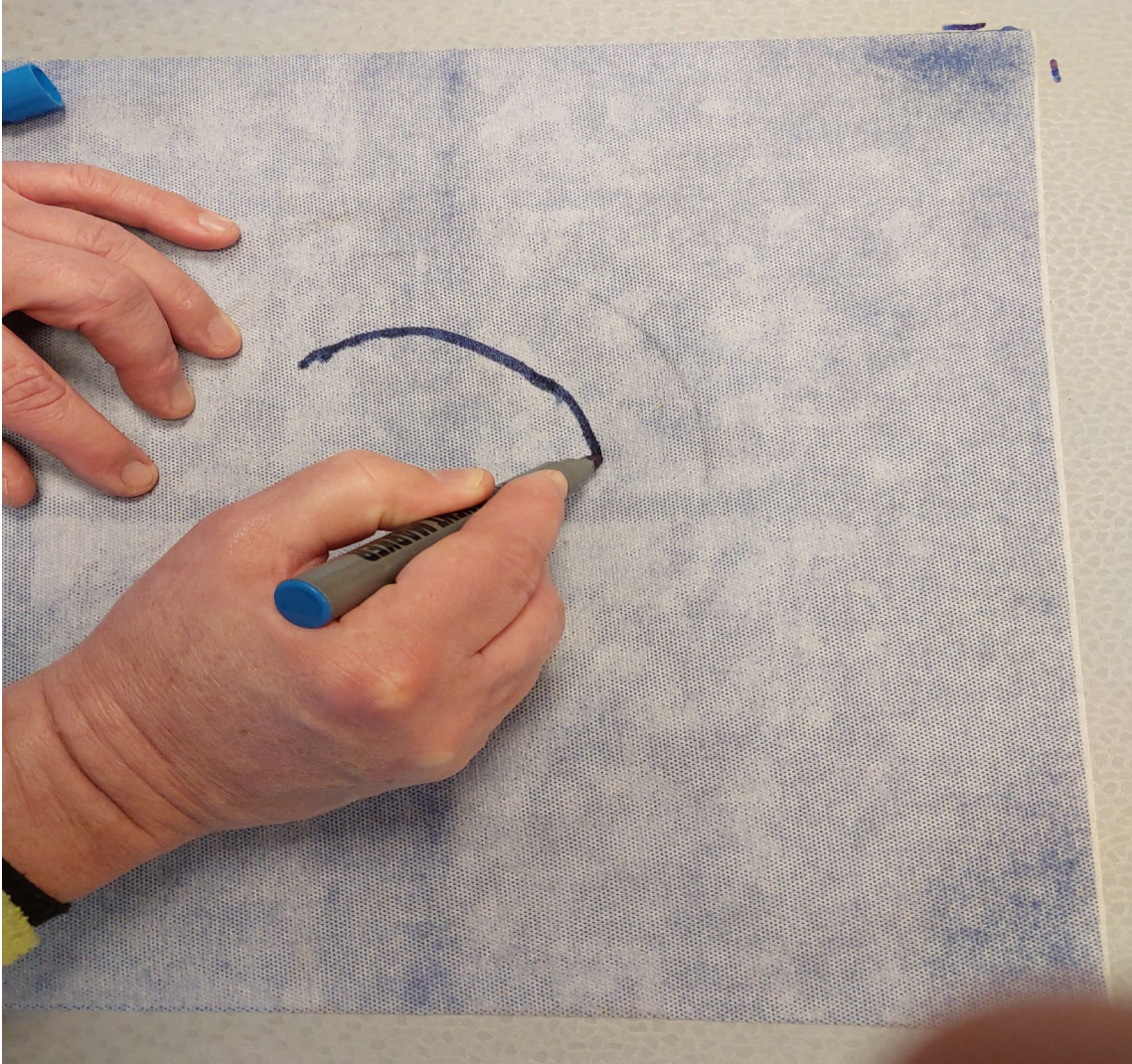
Legg mansjetten ned og stryk ut all luft.



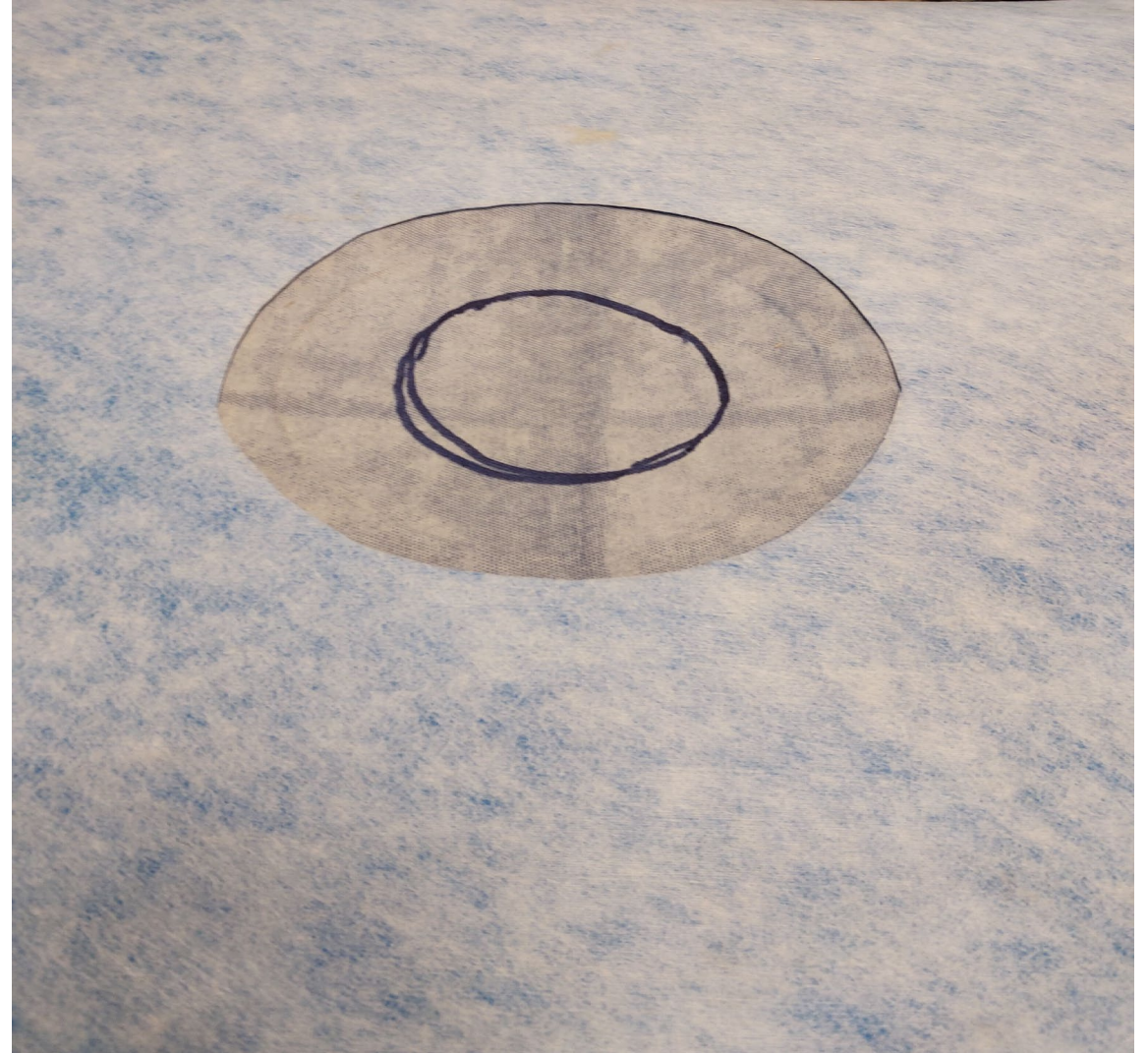
Gjenta prosessen på siste halvdel av slukmansjetten.



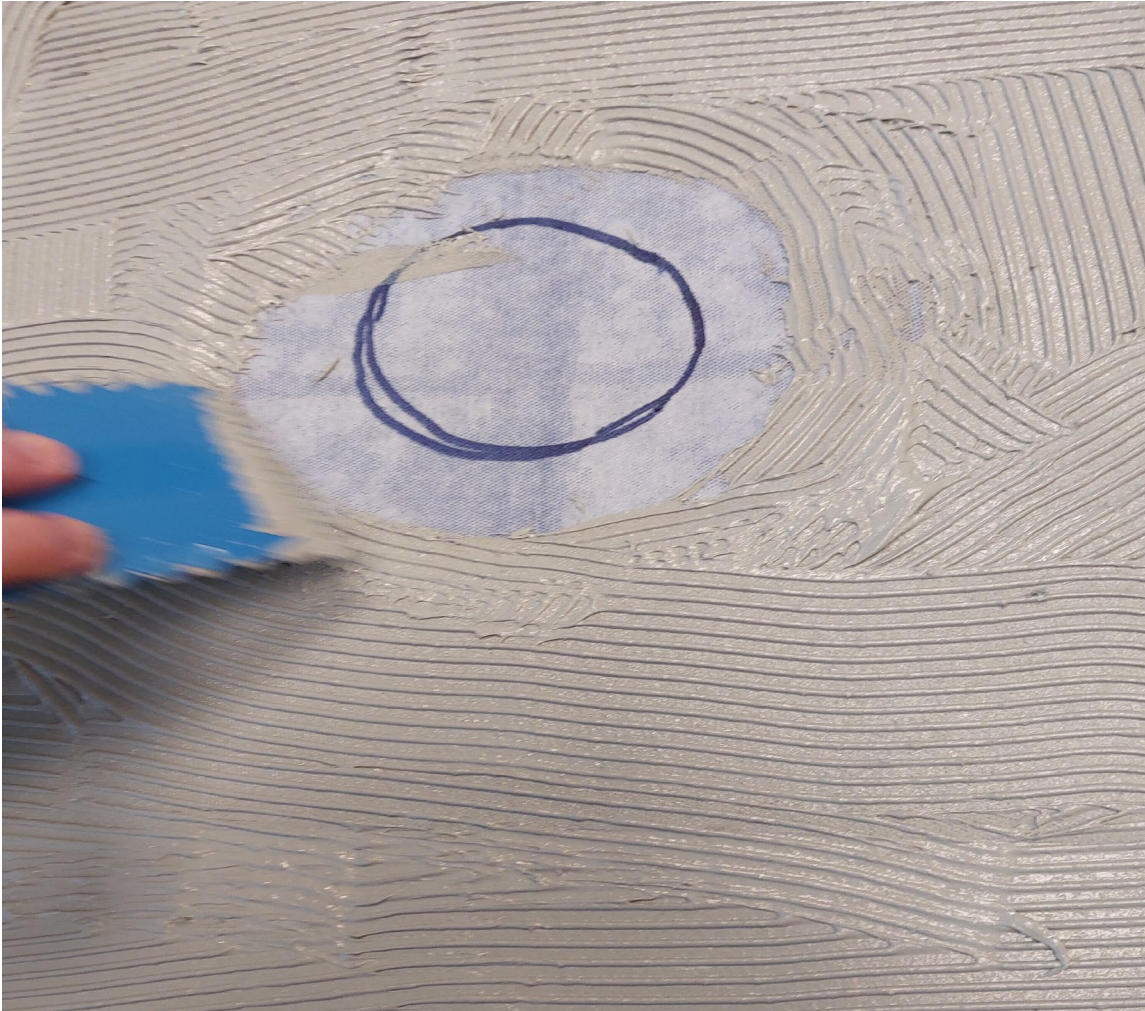
Tegn en sirkel ca. 4 cm fra «knekken» på sluket.



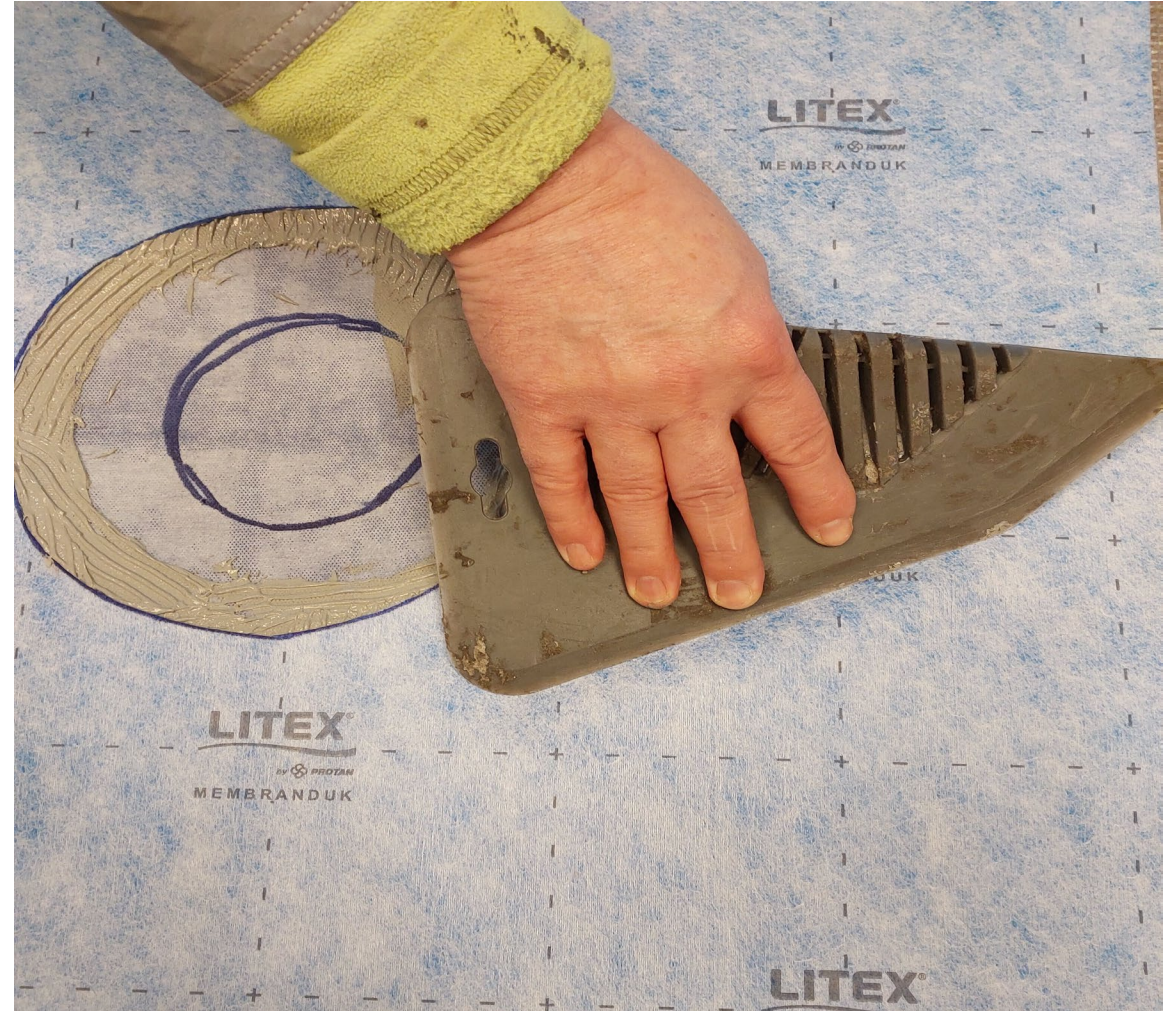
Legg lengden som skal være over sluket og marker hvor sluket er, ta den bort, og klipp ut slukhullet. Ikke skjær hull i mansjetten, da forhindrer du limsøl i sluket.



Dra opp lengden og påfør lim rundt sluket og videre i det området lengden dekker.



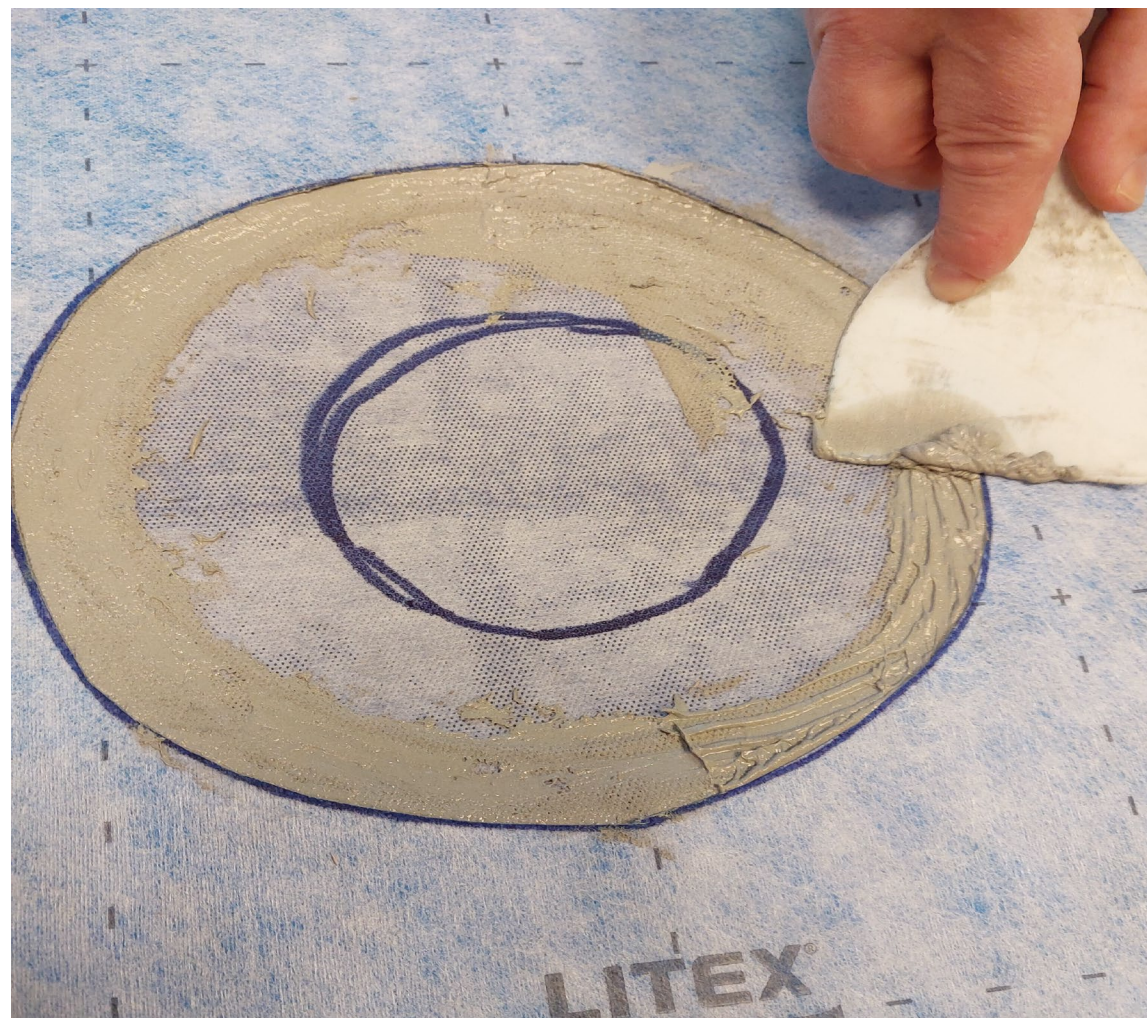
Legg lengden ned igjen i det våte limet og press ut all luft over hele lengden



Trykk ut lim i overgangen mot mansjetten så du er sikker på at det blir vanntett.

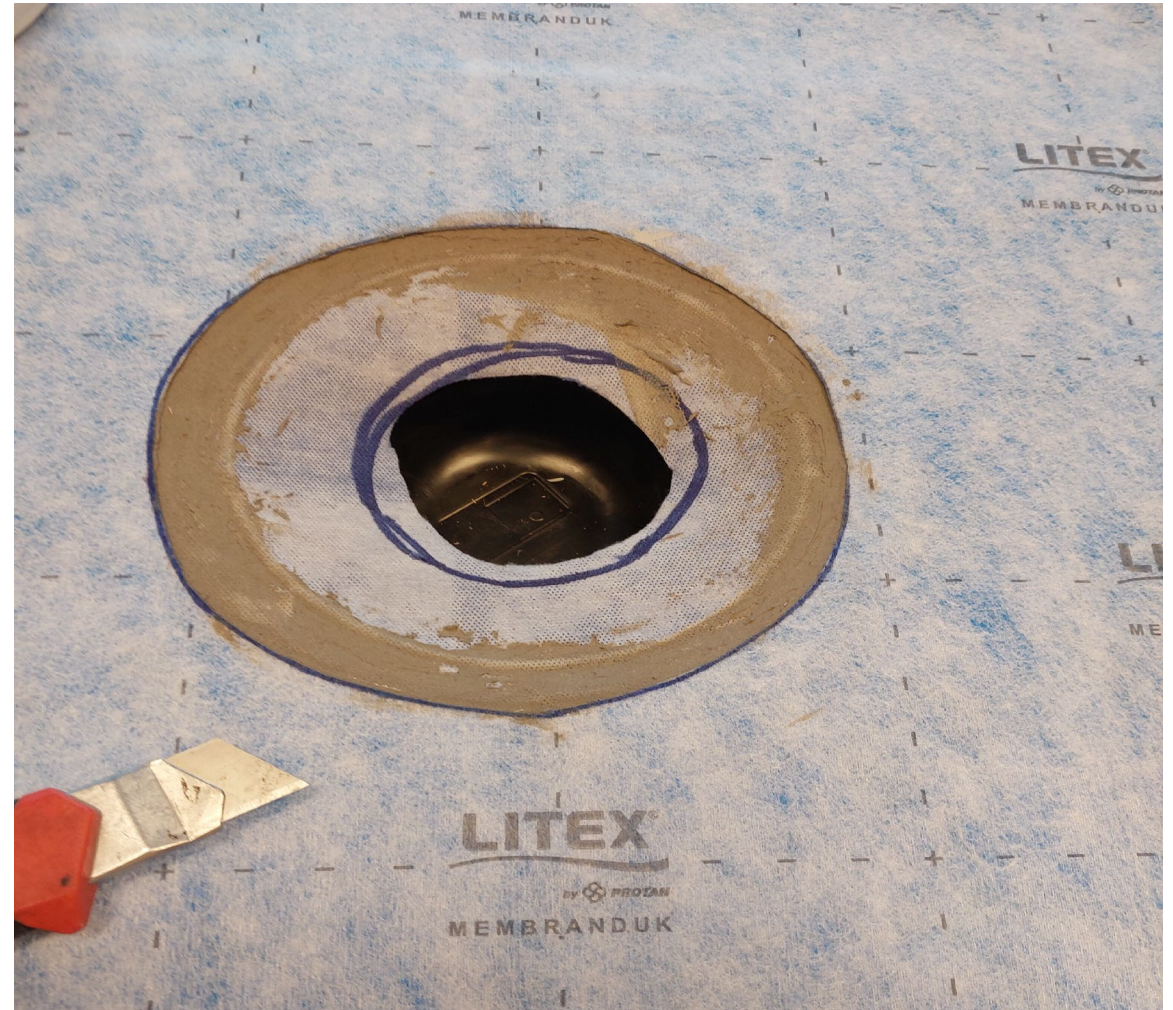


Fjern overflødig lim en spatel som ikke er skarp.

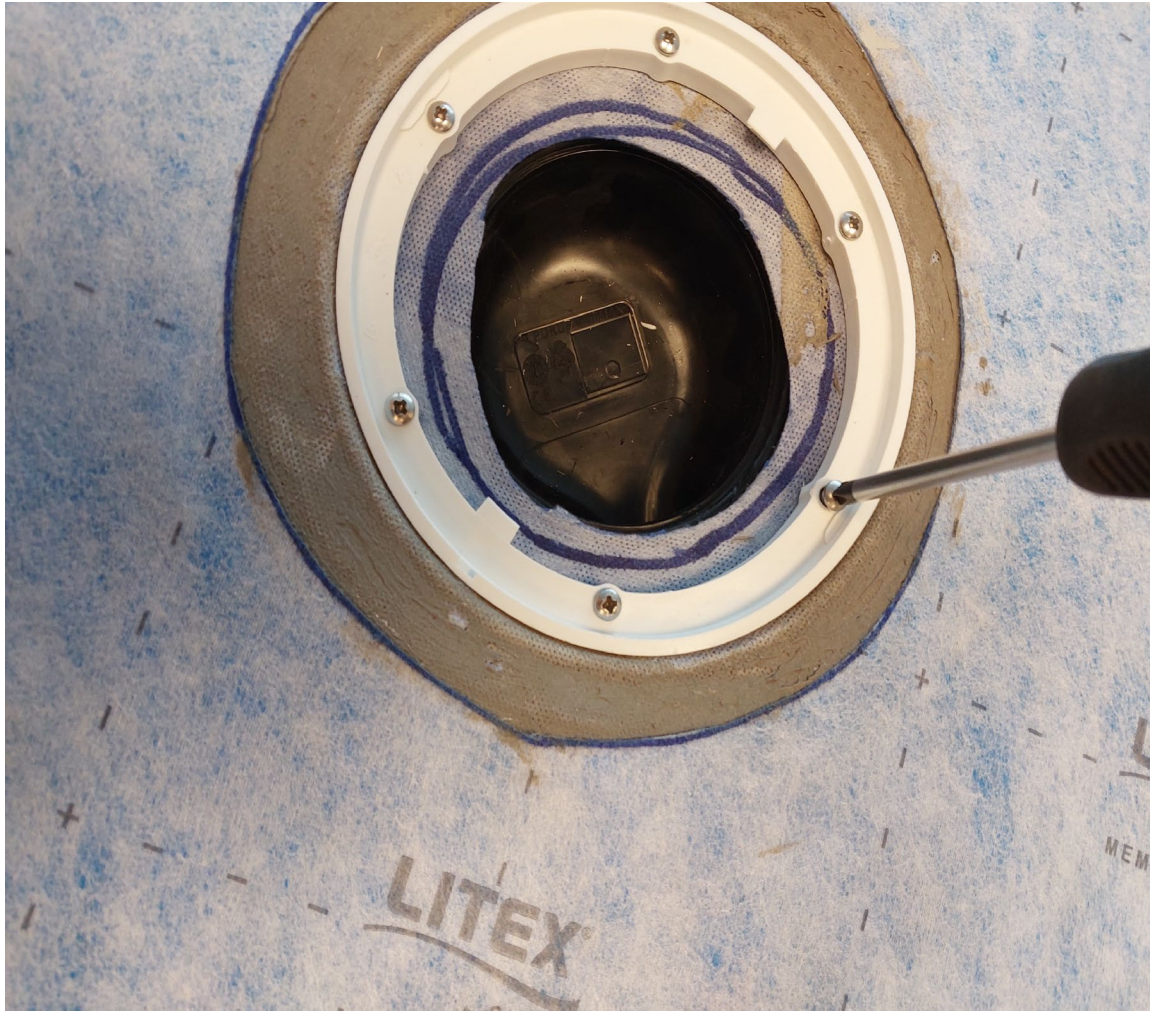


Monter klemringen når limet er tørt.

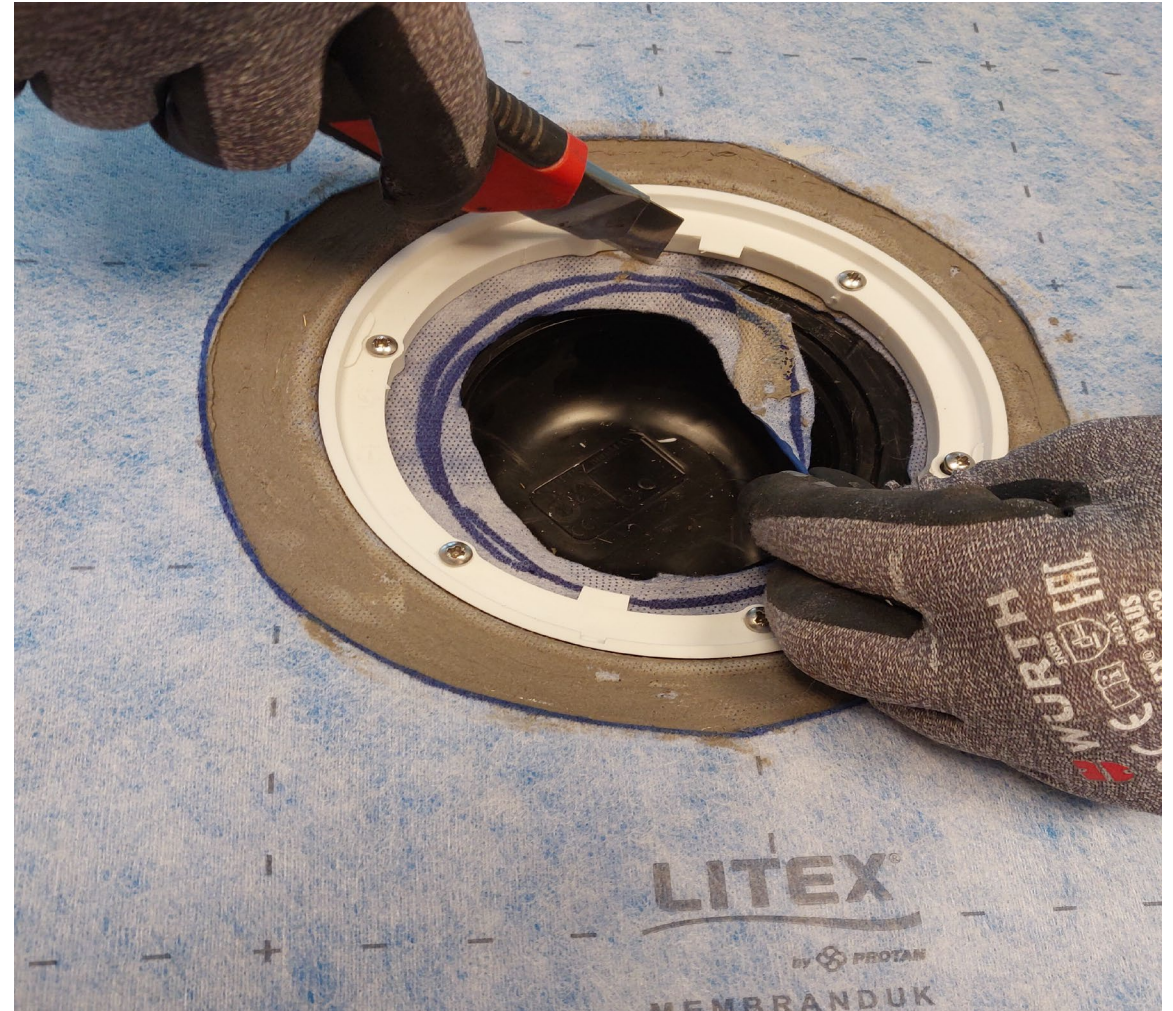
Skjær ut hullet i sluket.



Press klemringen ned og skru den fast.



Skjær bort overskytende materiale slik at det er mulig å ta opp vannlåsen for å renske sluket.



LITEX[®]

by  **PROTAN**